

PLAN STRATÉGIQUE

BILAN 2023-2026



PHOTO : RÉMI BOUCHER



**RÉSERVE
INTERNATIONALE
DE CIEL ÉTOILÉ**
DU MONT-MÉGANTIC

FAITS SAILLANTS

+ de 500 diagnostics d'éclairage réalisés

Au regard des 3 réglementations de contrôle de l'éclairage extérieur



152 certifications *Ami du ciel étoilé*

Décernées aux entreprises et organismes ayant les meilleures pratiques d'éclairage



4 formations techniques

Pour outiller les employés municipaux à l'application réglementaire



2475 élèves sensibilisés avec le programme éducatif *Vive la Nuit!*

Dans 244 classes visitées en personne par nos animateurs



+ de 2500 citoyens rencontrés

Et sensibilisés grâce à notre nouveau kiosque public



2 éditions du *Jour de la Nuit* réalisées

Un nouveau rendez-vous annuel pour célébrer la nuit



1 congrès national sur la pollution lumineuse

Des dizaines d'acteurs et de décideurs publics mobilisés

Des partenaires mobilisés, un territoire unique

Mission

La Réserve internationale de ciel étoilé Mont-Mégantic vise à préserver, aujourd'hui et pour l'avenir, l'accès pour tous à l'expérience du ciel étoilé et la conservation des environnements nocturnes.

OTTAWA

MONTRÉAL

QUÉBEC

SAGUENAY

SHERBROOKE

MRC DU HAUT-SAINT-FRANÇOIS

MRC DU GRANIT



CRÉDIT: NASA, MODIFIÉE PAR RÉSERVE INTERNATIONALE DE CIEL ÉTOILÉ DU MONT-MÉGANTIC

SHERBROOKE • LAC-MÉGANTIC • COOKSHIRE-EATON • EAST ANGUS • ASCOT CORNER • WEEDON • DUDSWELL
• FRONTENAC • LAMBTON • NANTES • BURY • WESTBURY • LAC-DROLET • NOTRE-DAME-DES-BOIS •
SAINT-LUDGER • STRATFORD • SAINTE-CÉCILE-DE-WHITTON • LA PATRIE • MARSTON • AUDET • NEWPORT
• SAINT-ISIDORE-DE-CLIFTON • SAINT-ROMAIN • SAINT-SÉBASTIEN • SAINT-AUGUSTIN-DE-WOBURN •
STORNOWAY • SCOTSTOWN • LINGWICK • PIOPOLIS • MILAN • CHARTIERVILLE • HAMPDEN • VAL-RACINE

PLAN STRATÉGIQUE

Bilan des projets

PHOTO : RÉMI BOUCHER

Cette section présente les principaux résultats du plan stratégique, réalisé entre le 1^{er} avril 2023 et le 31 mars 2026. L'entièreté du plan étant financés par les partenaires, les citoyens, entreprises, institutions et municipalités bénéficient ainsi gratuitement du travail de l'équipe de la Réserve.



Ces projets contribuent au maintien d'un **ciel étoilé d'une qualité exceptionnelle**, à la **protection de la biodiversité nocturne**, à la **qualité de vie des citoyens** et au **rayonnement de la région**.

Plan stratégique concerté sur 3 ans (2023-2026)



RÉSERVE
INTERNATIONALE
DE CIEL ÉTOILÉ
DU MONT-MÉGANTIC

Les acteurs clés de la Réserve internationale de ciel étoilé du Mont-Mégantic ont uni à nouveau leurs efforts pour la réalisation de ce plan stratégique mobilisateur et concerté.

Le financement octroyé pour sa mise en œuvre demeure le même que pour le plan précédent, soit un total de 100 000 \$ / année, pour 3 ans. Les partenaires financiers sont : la ville de Sherbrooke, la MRC du Haut-Saint-François, la MRC du Granit, le parc national du Mont-Mégantic / Sépaq et l'Observatoire du Mont-Mégantic.

CHANTIER 1 - Application réglementaire

- 1.1 Déployer des projets spécifiques dans chaque MRC en appui à l'application réglementaire
- 1.2 Stimuler l'engagement des entreprises, des citoyens et des municipalités pour augmenter le nombre d'éclairages conformes

CHANTIER 2 - Sensibilisation

- 2.1 Sensibiliser les citoyens et visiteurs selon les objectifs de notre stratégie de communication
- 2.2 Diffuser notre expertise sur tout le territoire
- 2.3 Sensibiliser et impliquer les institutions et les grandes entreprises nationales ayant une influence sur le territoire

CHANTIER 3 - Concertation territoriale


- 3.1 Mobiliser les partenaires de la Réserve de ciel étoilé pour favoriser leur engagement continu
- 3.2 Renforcer l'astrotourisme sur tout le territoire et la protection de l'environnement nocturne avec des partenaires

Application réglementaire et expertise

✦ Diagnostics réglementaires et accompagnement pour diminuer les éclairages non-conformes

Ciblant uniquement les plus grands émetteurs de pollution lumineuse, un protocole d'intervention a été élaboré conjointement avec les MRC, les municipalités et les inspecteurs municipaux pour s'assurer d'une cohésion entre les parties.

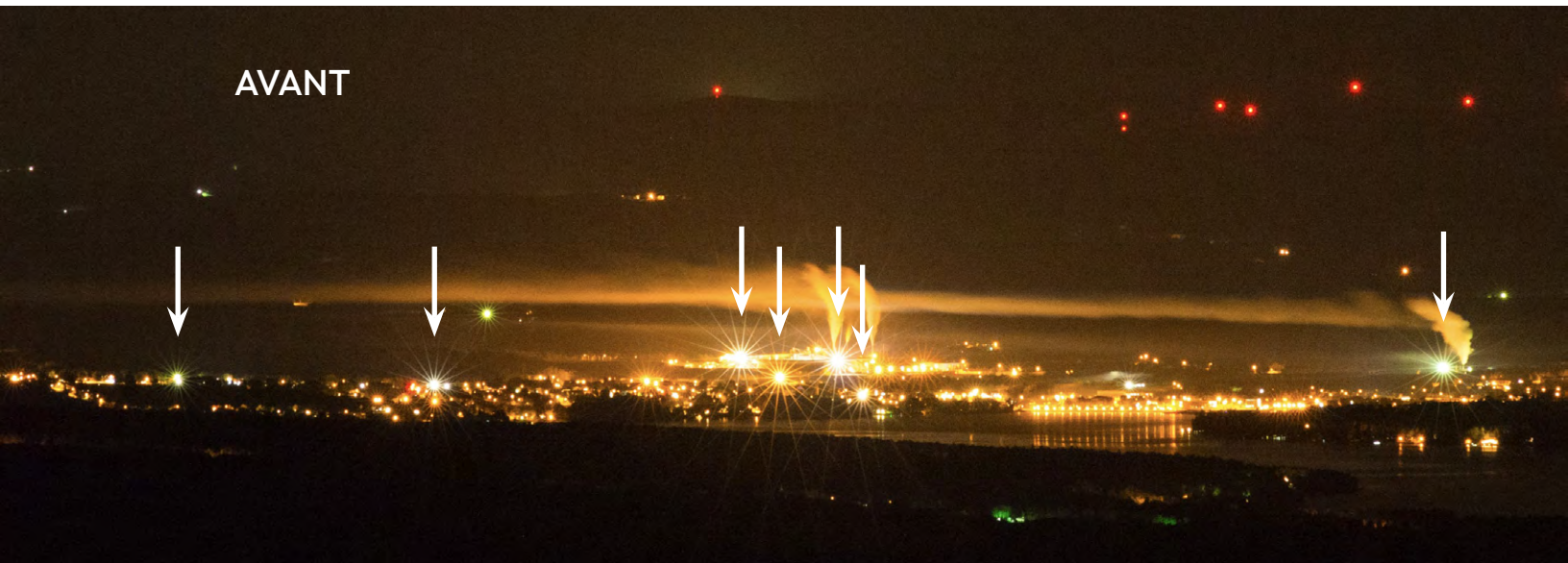
Pour chaque bâtiment, un diagnostic de conformité des luminaires extérieurs est établi en regard des normes en vigueur. Des solutions de remplacement personnalisées sont proposées selon les usages et les contraintes de chaque site.

	DIAGNOSTICS RÉALISÉS			MUNICIPALITÉS ACCOMPAGNÉES
MRC DU GRANIT	195 ENTREPRISES ET RÉSIDENCES	17 BÂTIMENTS MUNICIPAUX	2 TERRAINS SPORTIFS	LAC-MÉGANTIC, FRONTENAC, PIOPOLIS, SAINT-ROMAIN, LAMBTON.
MRC LE HAUT-SAINT-FRANÇOIS	165 ENTREPRISES ET RÉSIDENCES	18 BÂTIMENTS MUNICIPAUX	3 TERRAINS SPORTIFS	ASCOT CORNER, EAST ANGUS, DUDSWELL, LA PATRIE.
VILLE DE SHERBROOKE	69 BÂTIMENTS PRIVÉS	16 BÂTIMENTS MUNICIPAUX	3 TERRAINS SPORTIFS	SHERBROOKE 

CHANTIER 1

Les diagnostics ciblés permettent de réduire les sources d'éclairage problématiques tout en proposant des solutions adaptées à chaque contexte. La photo ci-dessous, prise au sommet du mont Mégantic, met en évidence les améliorations réalisées grâce à un travail concerté avec les partenaires municipaux et les propriétaires.

AVANT



APRÈS



PHOTO : RÉMI BOUCHER

En plus des municipalités spécifiquement accompagnées, des dizaines de demandes d'expertise de citoyens de la région, de municipalités, d'inspecteurs, d'entreprises, d'électriciens et de fournisseurs en éclairage sont répondues chaque année.

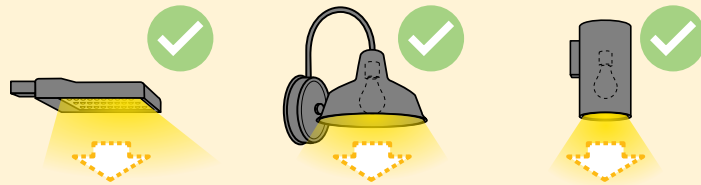
✦ Appui aux fournisseurs et distributeurs d'éclairage

Produits recommandés

+ de 30 FOURNISSEURS DE PRODUITS D'ÉCLAIRAGE CONFORMES

sont regroupés dans une liste accessible sur notre site web pour faciliter les achats pour tout type de projet. Le nombre de fournisseurs offrant des luminaires ambrés à faible impact a augmenté considérablement dans les dernières années, signe d'un intérêt croissant pour ce type de produit au Québec.

La liste est mise à jour en continu sur le site web de la Réserve de ciel étoilé.



Partenariat

Les fabricants RAB et Signify, ainsi que le distributeur Lumen, ont collaboré avec la Réserve de ciel étoilé, afin de promouvoir une sélection de luminaires conformes disponibles en entrepôt.

Quincailleries

Les **27 quincailleries du territoire** ont été visitées chaque année pour y distribuer les dépliants d'information à la clientèle.

Des **affiches** et **collants électrostatiques** ont été développés et distribués pour identifier les produits conformes dans les succursales.



★ Formations spécialisées



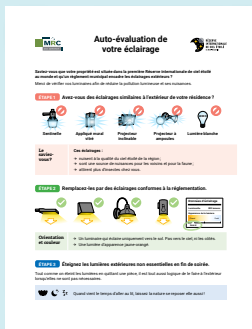
PHOTO: RÉSERVE INTERNATIONALE DE CIEL ÉTOILÉ DU MONT-MÉGANTIC

3 formations sur les réglementations sur l'éclairage et les enseignes données aux inspecteurs municipaux du Granit, du Haut-Saint-François et de la ville de Sherbrooke.

1 formation sur la réglementation et les produits d'éclairage conformes donnée aux employés responsables des bâtiments municipaux à la ville de Sherbrooke.

Ces formations techniques permettent aux participants de mieux analyser les situations d'éclairage problématiques, de traiter les plaintes et d'appliquer la réglementation.

★ Appui aux citoyens et entreprises



1 lettre d'auto-évaluation a été transmise aux citoyens pour l'adoption de meilleures pratiques d'éclairage résidentielles.

24 lieux d'hébergement touristiques ont été visités pour livrer les outils de sensibilisation.

1 nouveau guide – Éclairage des terrains sportifs. Un guide présentant les 4 stratégies pour réduire la pollution lumineuse sur les terrains de sports a été réalisé et diffusé aux villes et municipalités, centres de services scolaires, écoles secondaires, université et gestionnaires de terrains sportifs.

39 bureaux municipaux et bureaux d'arrondissement ont été visités chaque année pour y distribuer les guides d'éclairage et les dépliants de sensibilisation destinés aux citoyens.



PHOTOS : RÉSERVE INTERNATIONALE DE CIEL ÉTOILÉ DU MONT-MÉGANTIC

✦ Certification Ami du ciel étoilé

127 CERTIFICATIONS
ont été délivrées dans le cadre
de ce plan stratégique

AU TOTAL **152**
certifications Ami du
ciel étoilé délivrées

Ces entreprises et organismes ont été mis en valeur sur notre site web et sur nos plateformes numériques. Une [carte interactive](#) permet de localiser les amis certifiés sur le territoire.

En plus des bâtiments certifiés, **+ de 120 bâtiments n'atteignant pas encore les standards ont été évalués** en soirée pour identifier les éléments à améliorer.



★ Mesures de la pollution lumineuse



5 photomètres

sont installés de façon permanente sur le territoire pour la mesure en continu au zénith.

1 instrument de mesure du spectre lumineux

est utilisé pour valider la conformité des sources lumineuses sur le territoire.

1 caméra

est déplacée sur le territoire ponctuellement pour des photographies du ciel en entier et l'évolution des dômes de pollution lumineuse.

1 drone

est utilisé ponctuellement pour identifier les plus grands émetteurs de pollution lumineuse ou documenter les projets de conversion.



PHOTOS : RÉMI BOUCHER

CHANTIER 2

Sensibilisation et événements

✦ *Vive la nuit!* : un programme éducatif pour les jeunes de la Réserve

Ancrée dans les connaissances scientifiques, l'activité *Vive la nuit!* s'adresse aux jeunes des écoles primaires et aborde des thèmes reliés à la préservation de la nuit et à la fierté d'habiter et de protéger un territoire comme le nôtre.

244

VISITES
EN CLASSE

2475

ÉLÈVES
SENSIBILISÉS



1 CAHIER
D'ACTIVITÉS + **1** CHERCHE-
ÉTOILES

remis aux élèves pour poursuivre
la découverte du cosmos à la maison.

CHANTIER 2

★ Kiosque de sensibilisation

20
KIOSQUES
PUBLIQUES

+ de 1250 CITOYENS
sont venus à la rencontre de l'équipe
de la Réserve de ciel étoilé à l'été 2025



AU MENU : défi à relever, conseils personnalisés, documentation, concours et cadeaux à ramener à la maison.

PHOTO : RÉMI BOUCHER



★ Le Jour de la Nuit : un nouveau rendez-vous en octobre

Cet événement est une invitation à poser des gestes simples : **éteindre les lumières et redécouvrir la magie d'une nuit étoilée.**

2
ÉDITIONS
CONSÉCUTIVES

31
ACTIVITÉS
ORGANISÉES
AU QUÉBEC

11
ACTIVITÉS DANS
LA RÉSERVE
DE CIEL ÉTOILÉ



PHOTO : RÉMI BOUCHER

Porteuse de l'événement au Québec, la Réserve de ciel étoilé s'est assurée de produire une page web dédiée et de distribuer des trousse d'affichage à tous les bureaux municipaux et dans plusieurs lieux d'affluence. 8 entrevues ont été données et les médias nationaux ont couvert l'événement, faisant rayonner la région à travers le Québec.

CHANTIER 2

★ Diffusions auprès de la population

JOURNAUX MUNICIPAUX

25 chroniques fournies pour publication.

MÉDIAS SOCIAUX

+ de 60 publications spécifiques à la Réserve.

RAPPORT ANNUEL

Chaque année, un **rapport annuel est rédigé, diffusé** et envoyé à l'organisme certificateur DarkSky International pour s'assurer de maintenir notre certification internationale.

CONFÉRENCES PUBLIQUES

3 conférences sont offertes gratuitement aux municipalités.

- ✦ Pollution lumineuse : enjeux et solutions
- ✦ Biodiversité et environnement nocturne
- ✦ Éclairage des serres : impacts et solutions adaptées



PHOTO : COURTOISIE FONDATION CHUS

SITE WEB

Outil de référence largement diffusé et constamment mis à jour, il collige toute l'information essentielle de la Réserve de ciel étoilé.

cieletoilemontmegantic.org

meganticdarksky.org

★ Diffusions médiatiques

COMMUNIQUÉS DE PRESSE

7 communiqués ont souligné des efforts particuliers, des progrès régionaux et de nouvelles activités de sensibilisation qui méritaient d'être largement diffusés.

ENTREVUES ET CHRONIQUES

Des dizaines d'entrevues médiatiques, des participations à des balados, des présences à la radio, à la télévision ou dans les médias écrits, afin de faire rayonner les efforts de la région et son identité unique au Québec.



PHOTO : COURTOISIE

Concertation territoriale

✦ Congrès national sur la protection de l'environnement nocturne



+ de 40 ORGANISATIONS DU QUÉBEC + 2 DE LA FRANCE

étaient représentées au congrès les 5-6-7 novembre 2024. 10 kiosques ont pris place au Salon des Exposants. Le [bilan du congrès](#) présente une synthèse de ce rassemblement national et les apprentissages qui en découlent.



PHOTOS : RÉSERVE INTERNATIONALE DE CIEL ÉTOILÉ DU MONT-MÉGANTIC

✦ Valoriser l'astrotourisme

En partenariat avec les acteurs régionaux, plusieurs **projets de mise en valeur du tourisme astronomique** ont été menés, notamment : localisation des **sites d'observation publics du ciel étoilé**, réalisation et diffusion d'un **vidéo promotionnel**, expertise pour la réalisation de **sentiers nocturnes**.



Gestion administrative

La Réserve internationale de ciel étoilé du Mont-Mégantic est administrée par la Corporation de l'ASTROLab depuis sa création en 2007. La Corporation bénéficie d'un statut d'OBNL et d'organisme de bienfaisance. Les ressources financières de la Réserve de ciel étoilé sont administrées par la Corporation. Le conseil d'administration de l'ASTROLab a délégué au comité des 3 MRC / Réserve de ciel étoilé le mandat de la mise en œuvre du plan stratégique.

LE COMITÉ DES 3 MRC / RÉSERVE DE CIEL ÉTOILÉ

Ce comité, formé de représentants élus et administratifs des 3 MRC, ainsi que de représentants de l'équipe de la Réserve, veille à la saine gestion du plan stratégique et du budget concerté. Trois rencontres du comité ont lieu chaque année et des rencontres supplémentaires, sous forme d'atelier de travail, peuvent être planifiées au besoin.

L'ÉQUIPE DE LA RÉSERVE DE CIEL ÉTOILÉ

La gestion et l'opérationnalisation des plans d'action annuels sont assurées par l'équipe de la Réserve de ciel étoilé du parc national du Mont-Mégantic. Cette équipe s'occupe de la réalisation des mandats, ainsi que de la gestion des ressources humaines et financières de tous les projets.

Vivez sous les étoiles



**RÉSERVE
INTERNATIONALE
DE CIEL ÉTOILÉ**
DU MONT-MÉGANTIC

cieletoilemontmegantic.org