

# Rapport mensuel d'exploitation : décembre + annuel 2025



**Municipalité d'Ascot-Corner**

**Exploitation de la station  
d'épuration de type Étangs  
Aérés et de type Biodisques, et  
de production d'eau potable  
ainsi que de leurs ouvrages  
connexes**

Date : 04-02-2026  
N/Réf. : 531134-2512-00





## Ascot-Corner

# Exploitation de la station d'épuration de type Étangs Aérés et de type Biodisques, et de production d'eau potable ainsi que de leurs ouvrages connexes

Rapport mensuel d'exploitation | décembre + annuel 2025

Préparé par : **DANY CHARTRAY**

---

Dany Chartray

Surintendant

Approuvé par : **ERIC MARCHAND**

---

Éric Marchand

Gestionnaire de projet



## TABLE DES MATIÈRES

<b>1</b>	<b>INTRODUCTION</b> .....	<b>1</b>
<b>2</b>	<b>SUIVI DU PROCÉDÉ</b> .....	<b>2</b>
2.1	Suivi du procédé de traitement des eaux usées - Étangs .....	2
2.1.1	<i>Débits traités et rendements épuratoires</i> .....	2
2.1.2	<i>Suivi du traitement de la demande biochimique en oxygène (DBO<sub>5</sub>C)</i> .....	2
2.1.3	<i>Suivi du traitement des matières en suspension (MES)</i> .....	3
2.1.4	<i>Suivi du traitement du phosphore total (P<sub>TOT</sub>)</i> .....	4
2.1.5	<i>Suivi des rejets en azote ammoniacal (NH<sub>4</sub>-N)</i> .....	5
2.2	Suivi du procédé de traitement des eaux usées - biodisques .....	6
2.2.1	<i>Débits traités et rendements épuratoires</i> .....	6
2.2.2	<i>Suivi du traitement de la demande biochimique en oxygène (DBO<sub>5</sub>C)</i> .....	9
2.2.3	<i>Suivi du traitement des matières en suspension (MES)</i> .....	10
2.2.4	<i>Suivi du traitement du phosphore total (P<sub>TOT</sub>)</i> .....	11
2.2.5	<i>Suivi des rejets en azote ammoniacal (NH<sub>4</sub>-N)</i> .....	12
2.3	Suivi du procédé de production d'eau potable .....	13
2.3.1	<i>Suivi annuel de la qualité de l'eau potable</i> .....	13
2.4	Produits chimiques utilisés .....	14
2.5	Liste des interventions reliées au procédé .....	16
<b>3</b>	<b>MAINTENANCE DES ÉQUIPEMENTS</b> .....	<b>16</b>
3.1	Liste des interventions de maintenance .....	16
3.2	Temps de marche des principaux équipements .....	17
<b>4</b>	<b>ALARMES</b> .....	<b>19</b>
4.1	Liste des alarmes .....	19
<b>5</b>	<b>FAITS SAILLANTS</b> .....	<b>ERREUR ! SIGNET NON DÉFINI.</b>
5.1	Eau potable .....	<b>Erreur ! Signet non défini.</b>
5.2	Eau usée .....	<b>Erreur ! Signet non défini.</b>

### Tableaux

Tableau 1 – Débits traités .....	2
Tableau 2 – Suivi mensuel des rendements épuratoires .....	2
Tableau 3 – Suivi annuel des débits traités et des rendements épuratoires .....	3
Tableau 4 – Suivi des rejets en azote ammoniacal .....	5



## TABLE DES MATIÈRES

Tableau 5 – Débits traités .....	6
Tableau 6 – Suivi mensuel des rendements épuratoires .....	6
Tableau 7 – Suivi annuel des débits traités et des rendements épuratoires .....	7
Tableau 8 – Suivi des rejets en azote ammoniacal .....	12
Tableau 9 – Suivi annuel de la qualité de l'eau brute .....	13
Tableau 10 – Suivi annuel de qualité de l'eau distribuée .....	<b>Erreur ! Signet non défini.</b>
Tableau 11 – Consommation de produits chimiques eaux usées Étangs .....	14
Tableau 12 – Consommation de produits chimiques eaux usées Biodisques .....	15
Tableau 13 – Consommation de produits chimiques eau potable .....	15
Tableau 14 – Temps de marche des principaux équipements eaux usées Étangs .....	17
Tableau 15 – Temps de marche des principaux équipements Biodisques .....	18

### Figures

Figure 1 – Débits traités .....	1
Figure 2 – DBO <sub>5</sub> C – Charge et concentration mensuelle affluent et effluent .....	2
Figure 3 – MES – Charge et concentration mensuelle affluent et effluent .....	3
Figure 4 – P <sub>TOT</sub> – Charge et concentration mensuelle affluent et effluent .....	4
Figure 5 – NH <sub>4</sub> -N – Charge et concentration effluent .....	5
Figure 6 – Débits traités .....	8
Figure 7 – DBO <sub>5</sub> C – Charge et concentration mensuelle affluent et effluent .....	9
Figure 8 – MES – Charge et concentration mensuelle affluent et effluent .....	10
Figure 9 – P <sub>TOT</sub> – Charge et concentration mensuelle affluent et effluent .....	11
Figure 10 – NH <sub>4</sub> -N – Charge et concentration effluent .....	12

### Annexes



## Propriété et confidentialité

Ce document d'ingénierie est la propriété de la compagnie aquatech-inc.com et est protégé par la loi. Ce rapport est destiné exclusivement aux fins qui y sont mentionnées. Toute reproduction ou adaptation, partielle ou totale, est strictement prohibée sans avoir préalablement obtenu l'autorisation écrite de la compagnie ASGE et de son Client.

Si des essais ont été effectués, les résultats de ces essais ne sont valides que pour les échantillons décrits dans le présent rapport.

Les sous-traitants de la compagnie ASGE qui auraient réalisé des travaux au chantier ou en laboratoire sont dûment sélectionnés selon la procédure relative à l'approvisionnement de notre système qualité. Pour toute information complémentaire ou de plus amples renseignements, veuillez communiquer avec votre chargé de projet.

REGISTRE DES RÉVISIONS ET ÉMISSIONS		
No de révision	Date	Description de la modification et/ou de l'émission
00	04-02-2026	Émission finale



## 1 INTRODUCTION

Ce rapport mensuel présente d'une part, sous forme de tableaux et de graphiques, la performance et les principales interventions liées au procédé de traitement des eaux et, d'autre part, la liste des tâches de maintenance et les principales interventions d'entretien et de réparation effectuées au cours du mois. Les informations supplémentaires peuvent être retrouvées en annexe.



## 2 SUIVI DU PROCÉDÉ

### 2.1 SUIVI DU PROCÉDÉ DE TRAITEMENT DES EAUX USÉES - ÉTANGS

#### 2.1.1 Débits traités et rendements épuratoires

Tableau 1 – Débits traités

<b>Volume total traité - Affluent:</b>	7 755 m <sup>3</sup>
<b>Débit moyen journalier :</b>	250 m <sup>3</sup> /d
<b>Débit de conception :</b>	276 m <sup>3</sup> /d
<b>Ratio débit moyen / débit de conception :</b>	90.6 %

Tableau 2 – Suivi mensuel des rendements épuratoires

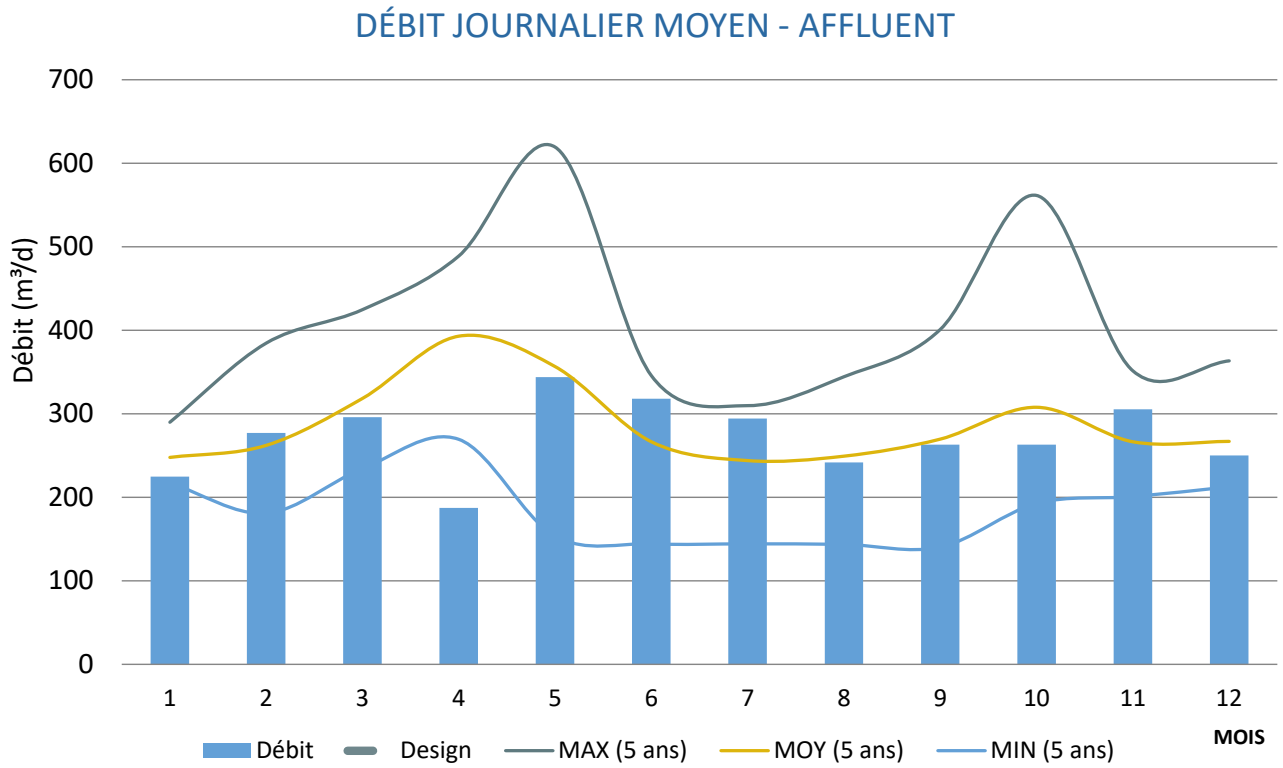
PARAMÈTRES	AFFLUENT			EFFLUENT			NORMES					
	mg/L	kg/d	Concep. kg/d	mg/L	kg/d	R (%)	Mensuelles			Annuelles		
							mg/L	kg/d	R (%)	mg/L	kg/d	R (%)
<b>DBO<sub>5</sub>C</b>	132	36	33	8.0	2.0	94.49	N/A	N/A	N/A	25.0	7.5	60.0
<b>MES</b>	106	29	40	16.0	4.1	86.28	N/A	N/A	N/A	25.0	N/A	N/A
<b>P<sub>TOT</sub> (mg/L P)</b>			1.29				N/A	N/A	N/A	N/A	N/A	N/A
<b>Coliformes fécaux (UFC/100 mL) moyenne géométrique</b>	N/A					N/A	N/A	N/A	N/A	N/A	N/A	N/A

Tableau 3 – Suivi annuel des débits traités et des rendements épuratoires

AFFLUENT																				
Mois	Année	Débit m <sup>3</sup> /d	DBO <sub>5</sub> C				MES			P tot			Facteur lié aux exigences d'exploitation							
			mg/L	kg/d	Nb	mg/L	kg/d	Nb	mg/L	kg/d	Nb									
Janvier	2025	224.8	119.0	30.2	1	426.0	108.2	1				0	1.0							
Février	2025	277.0	192.0	56.8	1	344.0	101.8	1				0	1.0							
Mars	2025	295.9	116.0	20.3	1	146.0	25.6	1				0	1.0							
Avril	2025	187.2	120.0	20.9	1	130.0	22.6	1				0	1.0							
Mai	2025	343.8	139.0	48.2	1	266.0	92.3	1	6.17	2.2	1	1	1.0							
Juin	2025	318.1	96.0	27.8	1	246.0	71.3	1	3.73	1.1	1	1	1.0							
Juillet	2025	294.3	254.0	72.9	1	326.0	93.6	1	7.46	2.2	1	1	1.0							
Août	2025	241.6	122.0	28.9	1	289.0	68.5	1	7.04	1.7	1	1	1.0							
Septembre	2025	263.0	164.0	39.7	1	246.0	59.5	1	7.99	1.9	1	1	1.0							
Octobre	2025	263.0	2.0	0.5	1	25.0	6.4	1	0.42	0.1	1	1	1.0							
Novembre	2025	305.3	376.0	106.0	1	331.0	93.3	1	6.83	1.9	1	1	1.0							
Décembre	2025	250.2	132.0	35.9	1	106.0	28.8	1				0	1.0							
Moyenne annuelle																				
% calcul																				
EFFLUENT																				
Mois	Année	Débit m <sup>3</sup> /d	DBO <sub>5</sub> C					MES					P tot					Coliformes fécaux		
			mg/l	kg/d	Nb	R%	Exig	mg/l	kg/d	Nb	R%	Exig	mg/l	kg/d	Nb	R%	Exig	n/100 ml	Nb	Exig
Janvier	2025	232.4	12.0	2.5	1	91.9		23.0	4.9	1	95.6				0				0	
Février	2025	273.0	28.0	8.4	1	85.0		18.0	5.4	1	94.6				0				0	
Mars	2025	307.1	4.0	0.9	1	95.8		17.0	3.7	1	86.0				0				0	
Avril	2025	181.2	6.0	0.9	1	95.3		7.0	1.1	1	95.0				0				0	
Mai	2025	336.1	4.0	1.4	1	97.0		10.0	3.6	1	96.0	0.58	0.22	1	89.8		2100	1		
Juin	2025	314.3	1.0	0.3	1	98.9		9.0	2.7	1	96.2	0.72	0.21	1	80.5		10	1		
Juillet	2025	305.3	2.0	0.6	1	99.2		7.0	2.2	1	97.7	0.44	0.13	1	94.3		10	1		
Août	2025	241.7	2.0	0.5	1	98.3		5.0	1.2	1	98.2	0.21	0.05	1	97.1		10	1		
Septembre	2025	259.4	1.0	0.3	1	99.2		10.0	3.0	1	94.9	0.68	0.21	1	89.1		10	1		
Octobre	2025	263.7	2.0	0.5	1	3.9		25.0	6.2	1	3.9	0.42	0.10	1	3.9		10	1		
Novembre	2025	301.4	2.0	0.6	1	99.4		13.0	3.7	1	95.9	0.31	0.09	1	95.4			0		
Décembre	2025	257.7	8.0	2.0	1	94.5		16.0	4.1	1	86.3				0			0		
Moyenne annuelle		<b>272.8</b>	<b>6.0</b>	<b>1.6</b>	<b>12</b>	<b>88.2</b>	<b>OUI</b>	<b>13.3</b>	<b>3.5</b>	<b>12</b>	<b>86.7</b>	<b>OUI</b>	<b>0.48</b>	<b>0.14</b>	<b>7</b>	<b>78.6</b>	<b>OUI</b>	<b>24</b>	<b>6</b>	
H	2025	270.8	<b>14.5</b>	3.9			<b>OUI</b>	<b>17.2</b>	4.7			<b>OUI</b>								
P	2025	277.2	<b>3.2</b>	0.9			<b>OUI</b>	<b>8.8</b>	2.4			<b>OUI</b>								
É	2025	268.8	<b>1.8</b>	0.5			<b>OUI</b>	<b>7.9</b>	2.1			<b>OUI</b>								
A	2025	274.3	<b>3.8</b>	1.0			<b>OUI</b>	<b>17.0</b>	4.7			<b>OUI</b>								
Tient compte des normes les plus sévères											Coliformes fécaux P1=					<b>Moy. Géol.</b> <b>24 4 OUI</b>				



Figure 1 – Débits traités





## 2.1.2 Suivi du traitement de la demande biochimique en oxygène (DBO<sub>5</sub>C)

Figure 2 – DBO<sub>5</sub>C – Charge et concentration mensuelle affluent et effluent





### 2.1.3 Suivi du traitement des matières en suspension (MES)

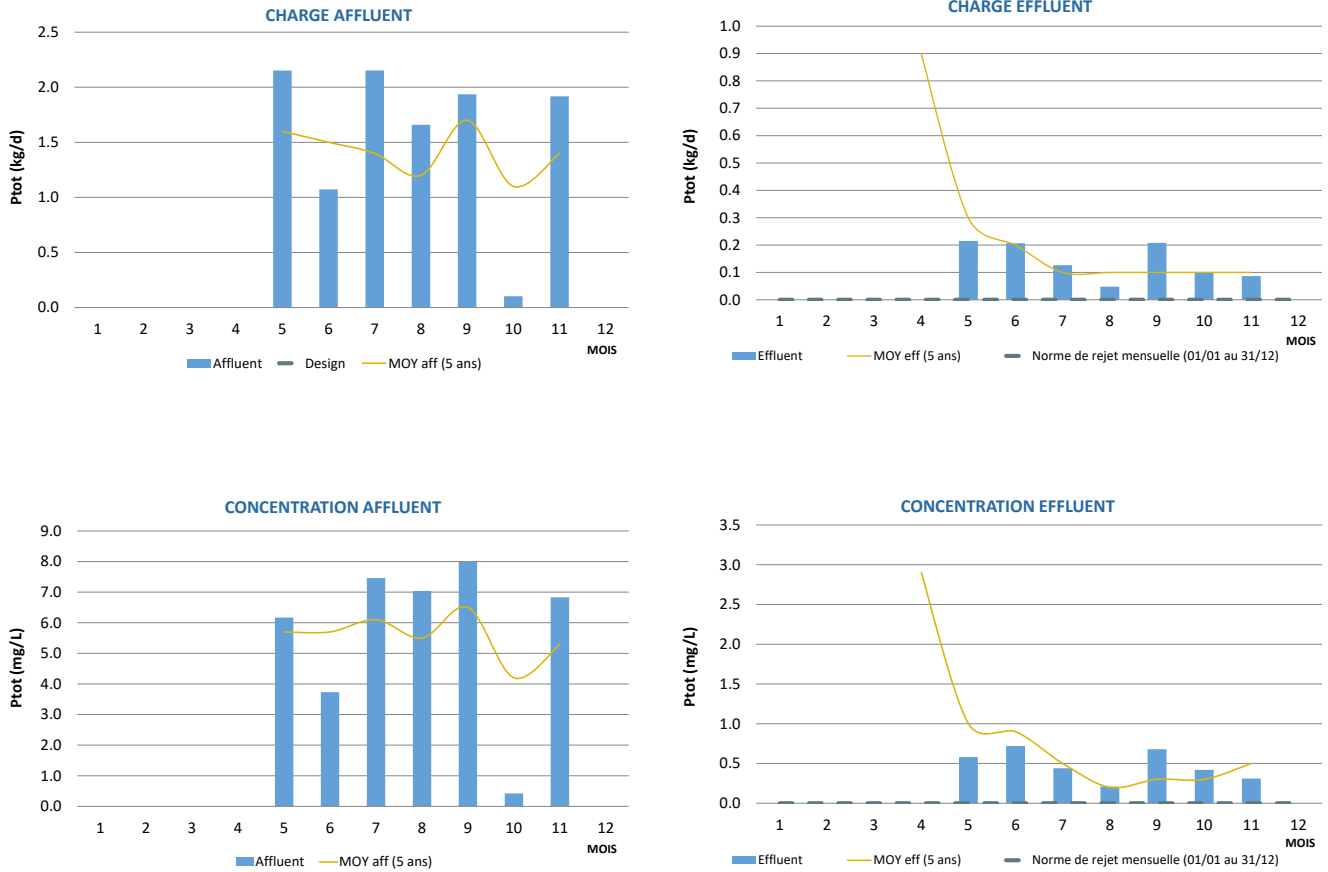
Figure 3 – MES – Charge et concentration mensuelle affluent et effluent





## 2.1.4 Suivi du traitement du phosphore total (P<sub>TOT</sub>)

Figure 4 – P<sub>TOT</sub> – Charge et concentration mensuelle affluent et effluent



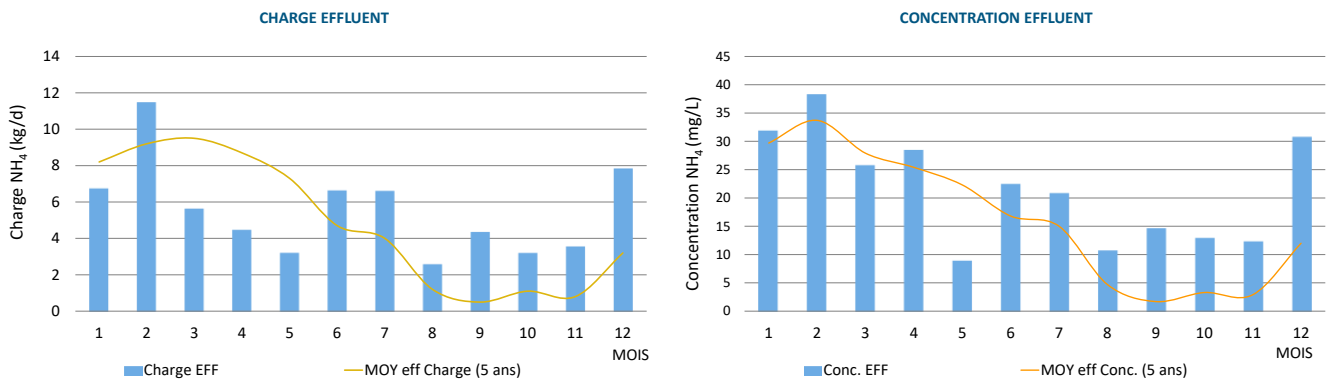


## 2.1.5 Suivi des rejets en azote ammoniacal (NH<sub>4</sub>-N)

Tableau 4 – Suivi des rejets en azote ammoniacal

MOIS	NH <sub>4</sub>		
	Conc. EFF	Charge EFF	Nb EFF
	mg/l	kg/d	Nb
Janvier	31.90	6.75	1
Février	38.30	11.47	1
Mars	25.80	5.64	1
Avril	28.50	4.48	1
Mai	9.00	3.23	1
Juin	22.50	6.64	1
Juillet	20.90	6.62	1
Août	10.80	2.60	1
Septembre	14.70	4.37	1
Octobre	13.00	3.22	1
Novembre	12.40	3.58	1
Décembre	30.80	7.85	1

Figure 5 – NH<sub>4</sub>-N – Charge et concentration effluent





## 2.2 SUIVI DU PROCÉDÉ DE TRAITEMENT DES EAUX USÉES - BIODISQUES

### 2.2.1 Débits traités et rendements épuratoires

Tableau 5 – Débits traités

<b>Volume total traité - Affluent:</b>	4 287	m <sup>3</sup>
<b>Débit moyen journalier :</b>	138	m <sup>3</sup> /d
<b>Débit de conception :</b>	265	m <sup>3</sup> /d
<b>Ratio débit moyen / débit de conception :</b>	52.2	%

Tableau 6 – Suivi mensuel des rendements épuratoires

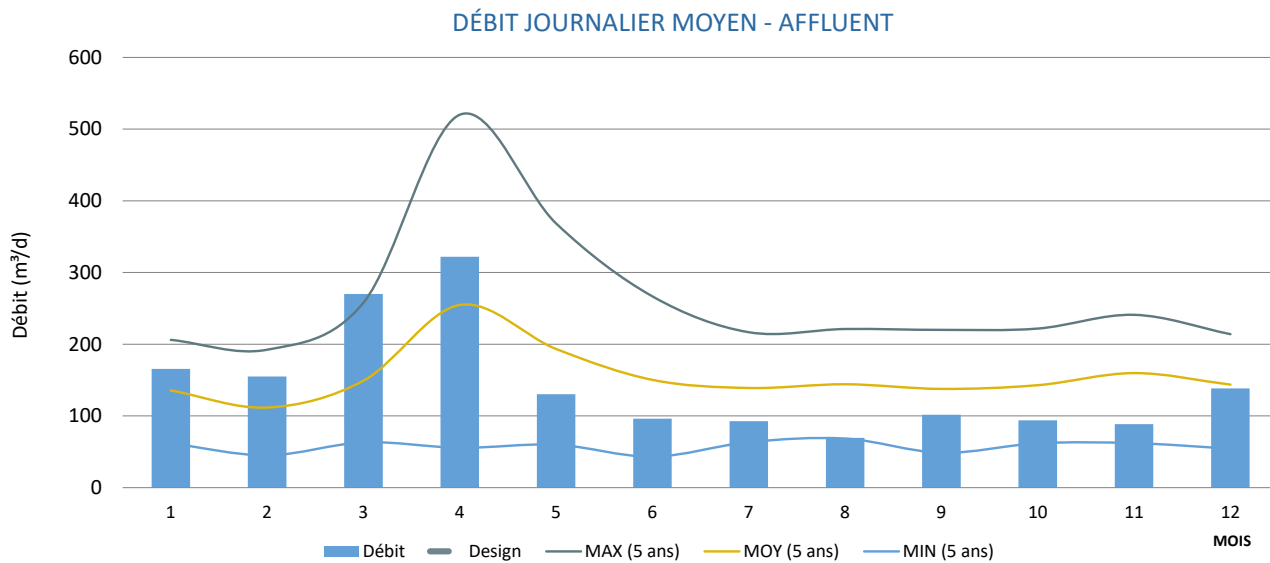
PARAMÈTRES	AFFLUENT			EFFLUENT			NORMES					
							Mensuelles			Annuelles		
	mg/L	kg/d	Concep. kg/d	mg/L	kg/d	R (%)	mg/L	kg/d	R (%)	mg/L	kg/d	R (%)
<b>DBO<sub>5</sub>C</b>	76	10	27	27.0	2.9	69.15	35.0	9.3	60.0	25.0	6.6	60.0
<b>MES</b>	404	53	25	31.0	3.3	93.34	35.0	9.3	60.0	25.0	6.6	60.0
<b>P<sub>TOT</sub> (mg/L P)</b>			1.08				N/A	N/A	N/A	N/A	N/A	N/A
<b>Coliformes fécaux (UFC/100 mL) moyenne géométrique</b>	N/A					N/A	N/A		N/A	N/A		N/A

Tableau 7 – Suivi annuel des débits traités et des rendements épuratoires

AFFLUENT BIODISQUES																					
Mois	Année	Débit	DBO <sub>5</sub> C				MES					P tot				Facteur lié aux exigences d'exploitation					
			m <sup>3</sup> /d	mg/L	kg/d	Nb	mg/L	kg/d	Nb	mg/L	kg/d	Nb									
Janvier	2025	165.5	70.0	11.3	1	136.0	22.0	1							0					1.0	
Février	2025	155.1	109.0	16.0	1	220.0	32.3	1							0					1.0	
Mars	2025	270.1	121.0	36.8	1	200.0	60.8	1							0					1.0	
Avril	2025	322.0	139.0	42.0	1	163.0	49.2	1							0					1.0	
Mai	2025	130.4	109.0	12.9	1	208.0	24.5	1	6.74	0.8	1									1.0	
Juin	2025	96.1	74.0	7.0	1	151.0	14.2	1	5.01	0.5	1									1.0	
Juillet	2025	92.7	82.0	7.0	1	208.0	17.7	1	7.46	0.6	1									1.0	
Août	2025	69.4	348.0	32.4	1	289.0	26.9	1	16.40	1.5	1									1.0	
Septembre	2025	101.7	82.0	26.2	1	53.0	17.0	1	6.52	2.1	1									1.0	
Octobre	2025	93.8	125.0	10.3	1	105.0	8.6	1	5.03	0.4	1									1.0	
Novembre	2025	88.5	136.0	11.2	1	132.0	10.8	1	7.45	0.6	1									1.0	
Décembre	2025	138.3	76.0	9.9	1	404.0	52.5	1							0					1.0	
Moyenne annuelle		<b>143.6</b>	<b>122.6</b>	<b>18.6</b>	<b>12</b>	<b>189.1</b>	<b>28.1</b>	<b>12</b>	<b>7.80</b>	<b>0.93</b>	<b>7</b>										
% calcul				#DIV/0!			#DIV/0!			#DIV/0!											
EFFLUENT BIODISQUES																					
Mois	Année	Débit	DBO <sub>5</sub> C					MES					P tot					Coliformes fécaux			
			m <sup>3</sup> /d	mg/l	kg/d	Nb	R%	Exig	mg/l	kg/d	Nb	R%	Exig	mg/l	kg/d	Nb	R%	Exig	n/100 ml	Nb	Exig
Janvier	2025	164.4	30.0	4.4	1	60.6		43.0	6.4	1	70.9				0					0	
Février	2025	155.0	31.0	5.1	1	68.1		47.0	7.3	0				0						0	
Mars	2025	257.6			0					0				0						0	
Avril	2025	315.1	74.0	20.9	1	49.2		86.0	24.3	1	49.6			0						0	
Mai	2025	155.9	14.0	1.6	1	89.4		42.0	4.9	1	83.3		1.01	0.12	1	87.7			10	1	
Juin	2025	98.8	3.0	0.3	1	96.1		19.0	1.8	1	87.9		0.33	0.03	1	94.2			9	1	
Juillet	2025	91.0	19.0	1.6	1	76.1		80.0	6.9	1	60.3		2.19	0.19	1	69.7			10	1	
Août	2025	71.9	156.0	12.2	1	63.7		121.0	9.4	1	66.1		4.59	0.36	1	77.3			13000	1	
Septembre	2025	98.8	26.0	4.0	1	84.1		137.0	21.3	1	-29.4		6.45	1.01	1	49.9			27	1	
Octobre	2025	93.6	20.0	2.0	1	80.7		61.0	6.0	1	30.1		2.07	0.21	1	49.4			10	1	
Novembre	2025	89.7	23.0	2.1	1	81.5		85.0	7.7	1	29.7				0				0		
Décembre	2025	130.9	27.0	2.9	1	69.1		31.0	3.3	1	93.3				0				0		
Moyenne annuelle		<b>143.5</b>	<b>38.5</b>	<b>5.2</b>	<b>11</b>	<b>74.4</b>	NON	<b>68.4</b>	<b>9.0</b>	<b>10</b>	<b>54.2</b>	NON	<b>2.77</b>	<b>0.32</b>	<b>6</b>	<b>71.4</b>	OUI		<b>50</b>	<b>6</b>	
H	2025	192.3	<b>24.8</b>	4.8			OUI	<b>35.5</b>	6.8			NON									
P	2025	189.9	<b>40.0</b>	7.6			NON	<b>54.3</b>	10.3			NON									
É	2025	87.2	<b>68.2</b>	5.9			NON	<b>143.9</b>	12.5			NON									
A	2025	104.7	<b>22.1</b>	2.3			OUI	<b>54.2</b>	5.7			NON									
Tient compte des normes les plus sévères										Coliformes fécaux P1=					<b>Moy. Gé.</b> <b>50 4 OUI</b>						



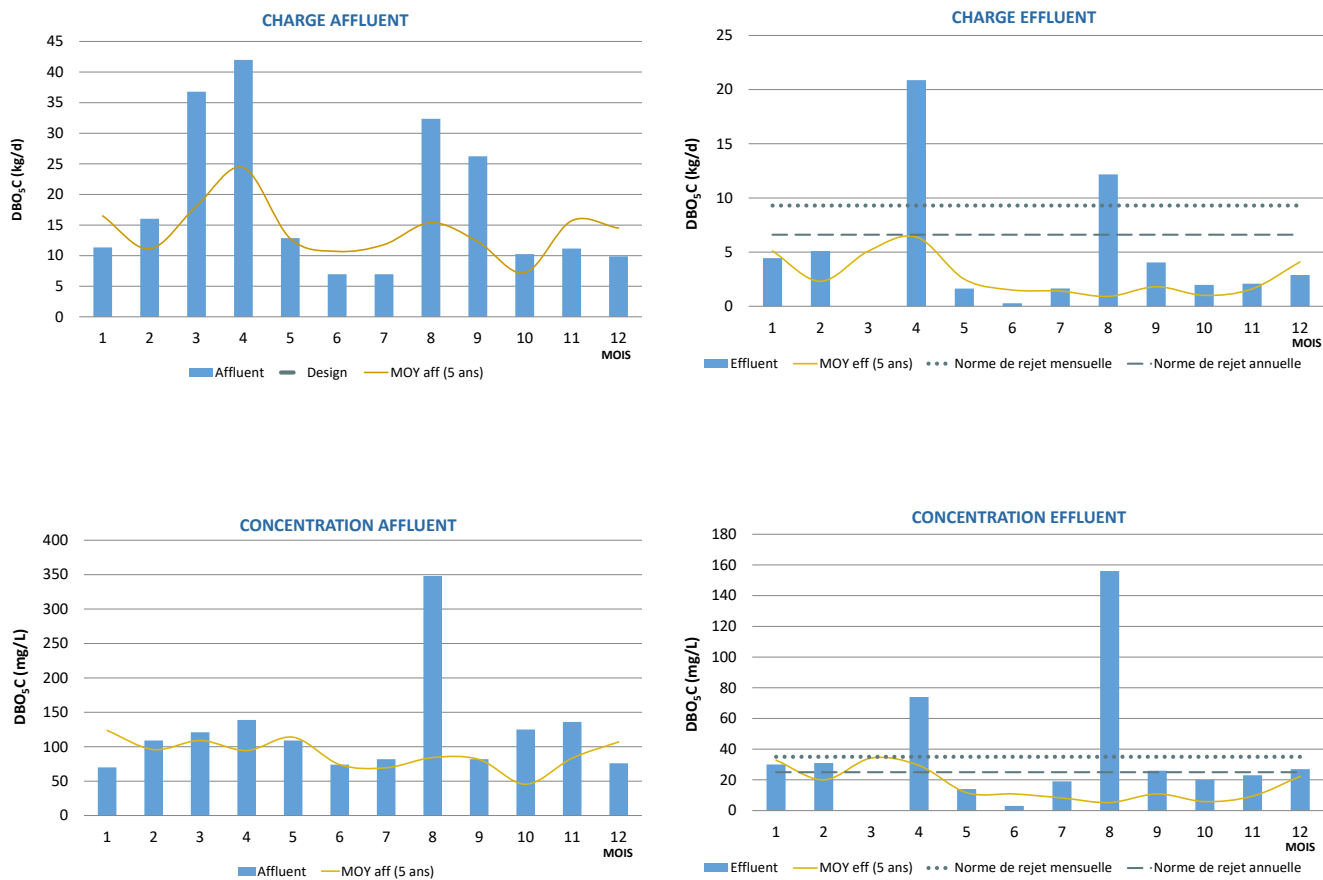
Figure 6 – Débits traités





## 2.2.2 Suivi du traitement de la demande biochimique en oxygène (DBO<sub>5</sub>C)

Figure 7 – DBO<sub>5</sub>C – Charge et concentration mensuelle affluent et effluent





## 2.2.3 Suivi du traitement des matières en suspension (MES)

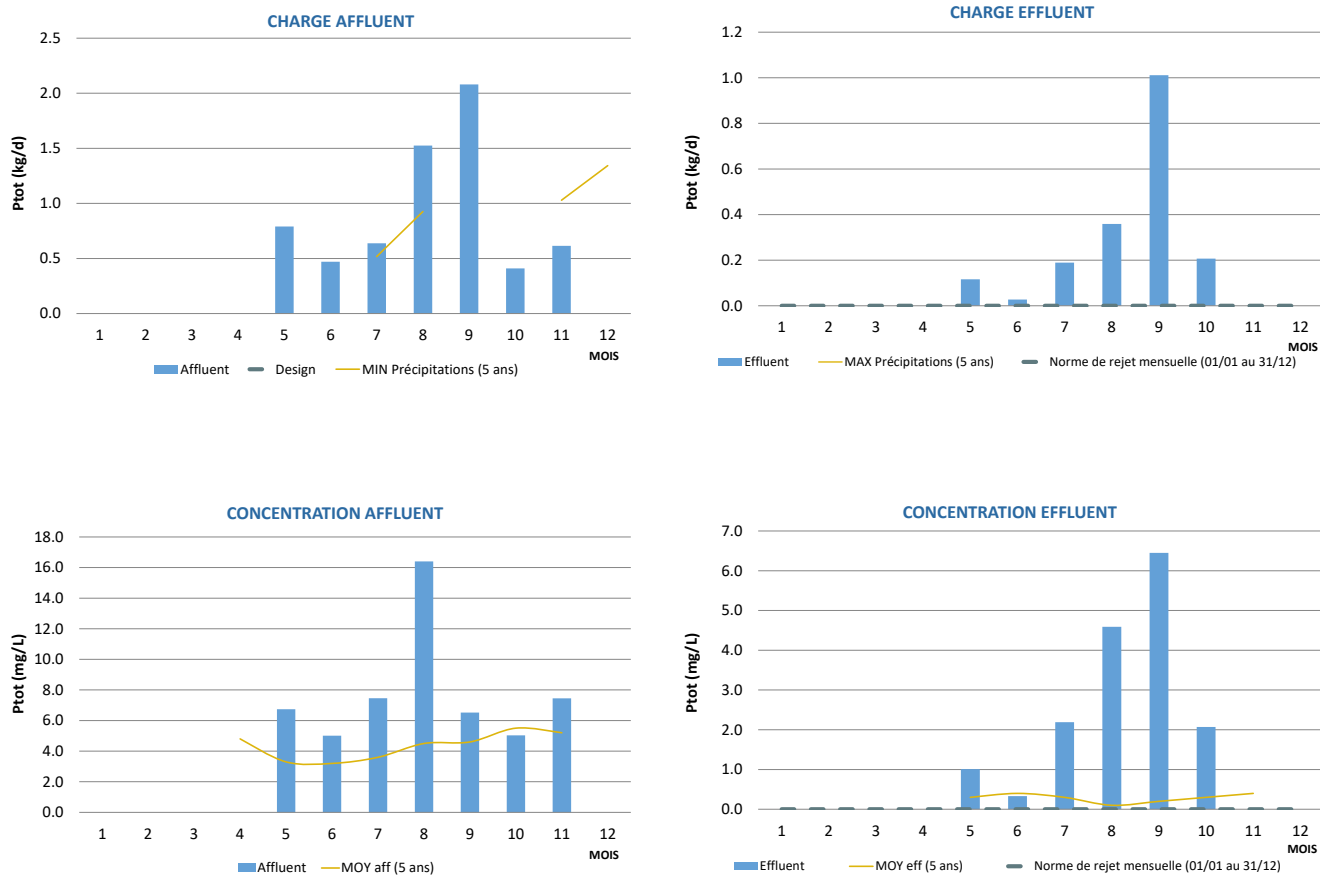
Figure 8 – MES – Charge et concentration mensuelle affluent et effluent





## 2.2.4 Suivi du traitement du phosphore total ( $P_{TOT}$ )

Figure 9 –  $P_{TOT}$  – Charge et concentration mensuelle affluent et effluent



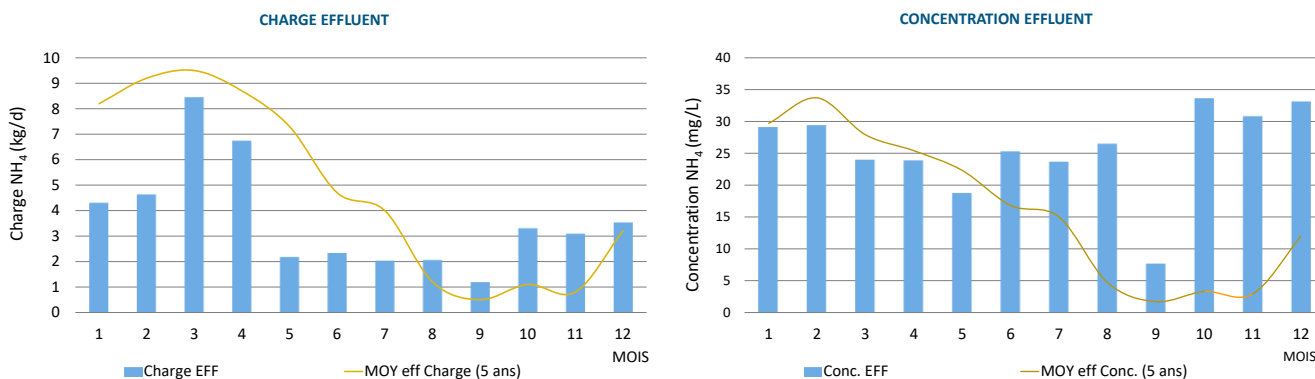


## 2.2.5 Suivi des rejets en azote ammoniacal (NH<sub>4</sub>-N)

Tableau 8 – Suivi des rejets en azote ammoniacal

MOIS	NH <sub>4</sub>		
	Conc. EFF	Charge EFF	Nb EFF
	mg/l	kg/d	Nb
Janvier	29.00	4.30	1
Février	29.30	4.62	1
Mars	23.90	8.41	1
Avril	23.80	6.71	1
Mai	18.70	2.18	1
Juin	25.20	2.33	1
Juillet	23.60	2.03	1
Août	26.40	2.06	1
Septembre	7.67	1.20	1
Octobre	33.50	3.30	1
Novembre	30.70	3.09	1
Décembre	33.00	3.53	1

Figure 10 – NH<sub>4</sub>-N – Charge et concentration effluent





## 2.3 SUIVI DU PROCÉDÉ DE PRODUCTION D'EAU POTABLE

### 2.3.1 Suivi annuel de la qualité de l'eau potable

Tableau 9 – Suivi annuel de la qualité de l'eau brute

Mois	EAU DISTRIBUÉE							
	Turbidité		NO <sub>2</sub> -NO <sub>3</sub>	E.coli	Nb	Coliformes totaux	Nb	THM
	Moyen	Max						
	UTN	UTN	mg/l	UFC/100ml		UFC/100ml		µg/l
Janvier	0.10	0.10	0.10	0	2	0	2	
Février	0.10	0.10		0	2	0	2	4.7
Mars	0.10	0.10		0	2	0	2	
Avril	0.10	0.10	0.10	0	2	0	2	
Mai	0.10	0.10		0	2	0	2	3.3
Juin	0.10	0.10		0	2	0	2	
Juillet	0.10	0.10	0.10	0	2	0	2	
Août	0.10	0.10		0	2	0	2	5.5
Septembre	0.10	0.10		0	2	0	2	
Octobre	0.10	0.10	0.10	0	2	0	2	
Novembre	0.10	0.10		0	2	0	2	3.7
Décembre	0.10	0.10		0	2	0	2	
Total					24		24	
Moyenne	0.10	0.10	0.10	0	2	0	2	4.3



## 2.4 PRODUITS CHIMIQUES UTILISÉS

Tableau 10 – Consommation de produits chimiques eaux usées Étangs

Mois	EU
	Alun
	Kg
Janvier	
Février	
Mars	
Avril	
Mai	1200
Juin	1180
Juillet	1440
Août	1320
Septembre	1420
Octobre	1280
Novembre	460
Décembre	
TOTAL	8300



Tableau 11 – Consommation de produits chimiques eaux usées Biodisques

Mois	EU
	Alun
	Kg
Janvier	
Février	
Mars	
Avril	
Mai	800
Juin	1200
Juillet	860
Août	840
Septembre	980
Octobre	520
Novembre	380
Décembre	
TOTAL	5580

Tableau 12 – Consommation de produits chimiques eau potable

Mois	EP		
	Chlore	Chlorure ferrique	Permanganate de potassium
	l	l	l
Janvier	160	34.5	2.3
Février	180	29.4	2.1
Mars	200	40.8	2.2
Avril	200	32.4	2.3
Mai	240	38.4	1.9
Juin	200	32.4	2.1
Juillet	280	44.4	1.8
Août	260	42.0	2.1
Septembre	160	30.3	1.4
Octobre	220	36.6	2.2
Novembre	240	31.3	1.8
Décembre	260	48.5	2.0
TOTAL	2600	441	24



## **2.5 LISTE DES INTERVENTIONS RELIÉES AU PROCÉDÉ**

Aucune intervention particulière d'opération à signaler durant le mois.

## **3 MAINTENANCE DES ÉQUIPEMENTS**

### **3.1 LISTE DES INTERVENTIONS DE MAINTENANCE**

Aucune intervention particulière de maintenance à signaler durant le mois.



### 3.2 TEMPS DE MARCHE DES PRINCIPAUX ÉQUIPEMENTS

Tableau 13 – Temps de marche des principaux équipements eaux usées Étangs

Équipements		Janvier	Février	Mars	Avril	Mai	Juin	Juillet	Août	Septembre	Octobre	Novembre	Décembre	Total	
Usine Étangs	SURPRESSEURS	S1												0.00	
		S2													0.00
		S3													0.00
Réseau Étangs	Contour	P1	42.77	37.81	66.50	37.92	54.64	38.96	41.41	36.83	36.74	41.09	48.99	45.81	529.47
		P2	42.55	35.32	61.77	35.62	58.64	46.74	39.82	34.54	34.51	39.61	46.63	43.49	519.24



Tableau 14 – Temps de marche des principaux équipements Biodisques

Équipements		Janvier	Février	Mars	Avril	Mai	Juin	Juillet	Août	Septembre	Octobre	Novembre	Décembre	Total	
Usine biodisque s	UV1	0.00	0.00	0.00	0.00	741.41	721.36	739.23	746.79	719.06	748.66	0.00	0.00	<b>4416.51</b>	
														<b>0.00</b>	
Réseau EU	Blouin	P1	80.51	65.09	77.01	39.04	114.10	108.84	111.15	202.01	128.50	104.72	107.22	90.15	<b>1228.34</b>
		P2	94.61	76.12	85.75	40.40	141.06	136.74	124.95	15.15	88.23	112.08	111.57	92.35	<b>1119.01</b>
	Spring	P1	31.70	26.67	36.92	26.50	45.22	40.20	36.04	28.75	31.96	37.95	25.62	49.24	<b>416.77</b>
		P2	34.21	32.35	37.58	27.16	43.62	37.98	34.43	27.33	28.56	39.59	51.97	45.97	<b>440.75</b>
	Principal	P1	26.68	25.23	40.45	34.44	38.38	26.36	25.24	21.62	21.05	32.88	34.79	19.38	<b>346.50</b>
		P2	30.11	27.20	44.19	35.72	35.63	27.60	25.52	22.05	21.35	106.10	101.19	46.51	<b>523.17</b>



## **4 ALARMES**

### **4.1 LISTE DES ALARMES**

Aucune alarme à signaler durant le mois.

## **5 FAITS SAILLANTS**

### **5.1 EAU POTABLE**

En 2025, plusieurs pertes de communication sur le système JRT ont été relevées perdant certaines données.

### **5.2 EAU USÉE**

La station de traitement Biodisques fonctionne en dehors des paramètres de conception. Les rendements épuratoires ne sont pas bons.

La station d'épuration par Étang Aérée fonctionne bien, elle est en évaluation pour augmentation de la charge.

Il est à noter que la vanne de répartition des eaux entre les station d'épuration n'a pas été fonctionnel de mai à octobre à cause d'une fuite sur la rue Blouin.





**Aquatech Société de Gestion de l'Eau (ASGE)**

2099, boulevard Fernand-Lafontaine, Longueuil (Québec) J4G 2J4

Téléphone : 450 646-1903 • Télécopieur : 450 646-9832