



Municipalité d'Ascot Corner
PLAN D'AFFECTATIONS DU SOL



Municipalité d'Ascot Corner
RÈGLEMENT DU PLAN D'URBANISME No 624
PLAN D'AFFECTATIONS DU SOL

LÉGENDE

Affectations

- Agricole
- Forestière
- Rurale
- Ilot déstructuré
- Urbaine

Périmètre d'urbanisation

Zone de réserve

Zone prioritaire

Contraintes naturelles

- Zone inondable de grand courant (20 ans)
- Zone inondable de faible courant (100 ans)
- Milieux humides
- Lacs, étangs et rivières
- Cours d'eau

Habitats fauniques

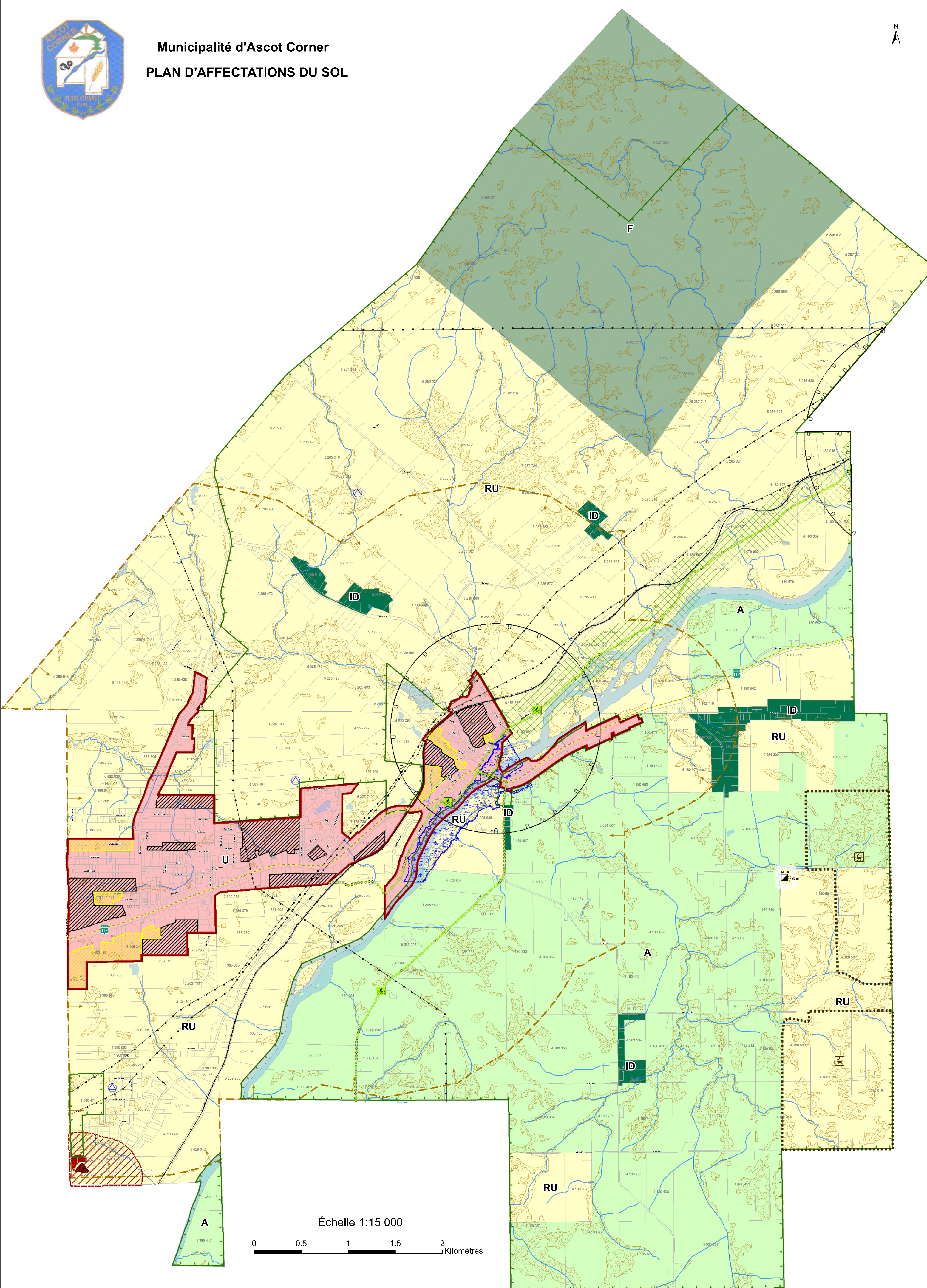
- Aire de confinement du cerf de Virginie

Territoires d'intérêt

- Territoire d'intérêt archéologique
- Corridor panoramique
- Circuit cyclotouristique

Contraintes anthropiques

- Réseau de gaz naturel
- Ligne à haute tension
- Tour de télécommunication
- Site désaffecté d'un ancien dépôt (Tampon de 50 m)
- Site de résidus miniers
- Aire de protection en cas d'effondrement minier (Certificat de piquetage, Charles Ladrière arp., minute 4345)
- Aire de protection de l'ancienne mine Ascot (Tampon de 300 m)
- Zone de protection à l'intérieur desquelles les nouvelles installations d'élevages à forte charge d'odeur sont interdites (Les nouvelles installations d'élevage à forte charge d'odeur sont également interdites à l'extérieur de la zone agricole LPTAA)
- Limite de la zone agricole (LPTAA)
- Voie ferroviaire
- Limites de lot



Échelle 1:15 000



Sources:
Plan d'urbanisme no 624, © Municipalité d'Ascot Corner
Matrice graphique numérique (SIG), Schéma d'aménagement et de développement révisé, © MRC Le Haut-Saint-François
Cartographie détaillée des milieux humides, © Canards Illimités Canada
© Gouvernement du Québec

Hors de l'usage auquel il est destiné,
ce document n'a aucune valeur légale.

PLAN D'AFFECTATIONS DU SOL
Municipalité d'Ascot Corner

Authentifié ce jour _____
Maire/esse _____
Directeur général _____
Sceau _____

Ce plan d'affectation du sol fait partie intégrante
du règlement du Plan d'urbanisme no 624

Modifications		
Règlement no.	Avis de motion	Entrée en vigueur
624	3 avril 2018	19 juillet 2018
660	1 avril 2019	21 août 2019
703	7 août 2023	24 janvier 2024
731	5 janvier 2026	18 mars 2026

Plan d'affectation du sol
Avril 2026

