

Municipalité d'Ascot Corner

Rapport d'analyse de vulnérabilité :
installation de production n° X0008600

Plan de localisation du secteur à l'étude

LÉGENDE

Secteur à l'étude

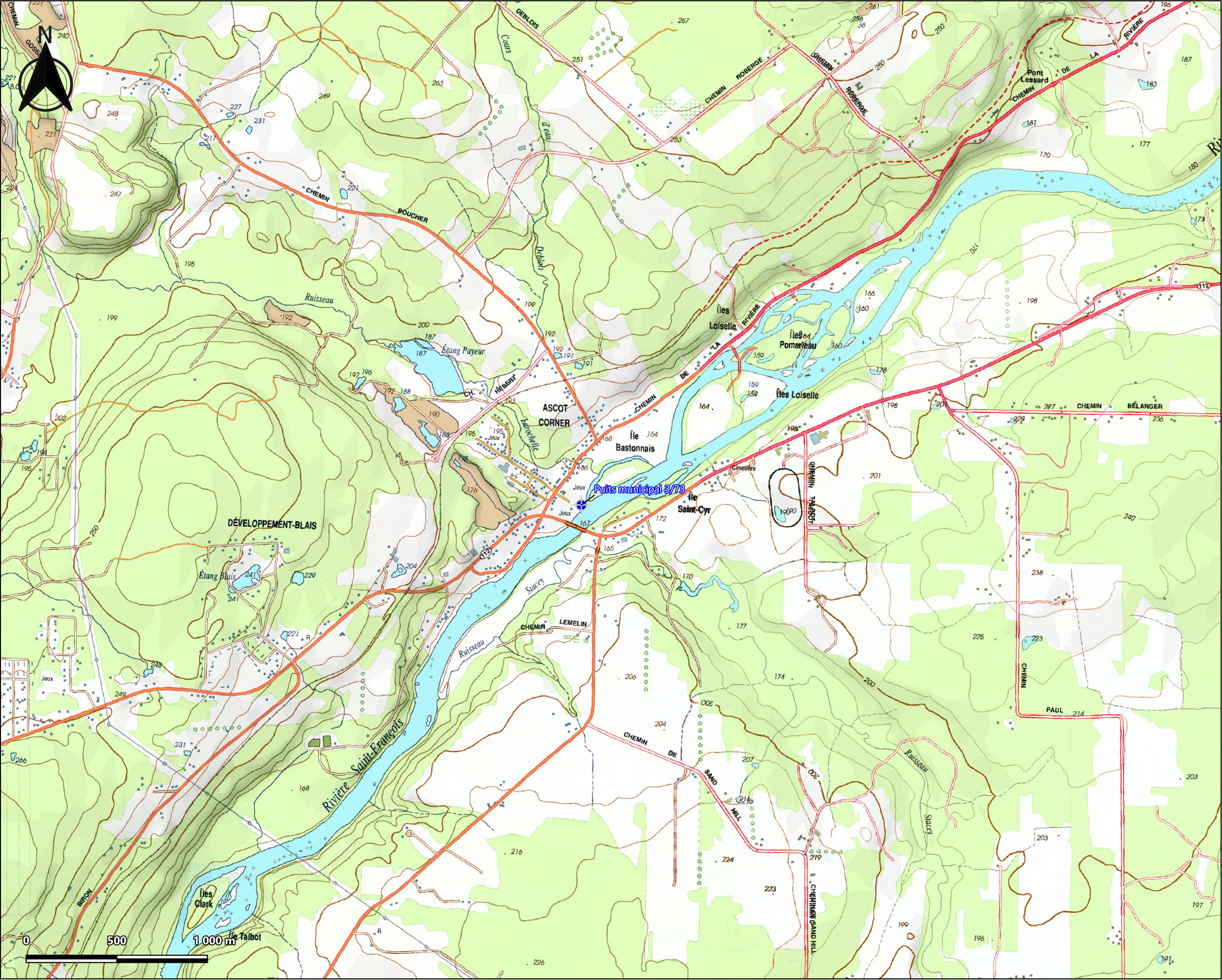
Région administrative

Nom du fichier : 07-5869-4204_figB1_plan_secteur

Fond cartographique : Google satellite

Projection : NAD83 UTM19

Échelle :	1 : 1 000 000	Date :	2021-06-01
Figure :	B-1	Dossier :	07-5869-4204
Approuvé par : Julie Gauthier, ing., M. Sc. A, hydrogéologue			
Préparé par : U'ilani Arai, géo. stag., M. Sc.			
Dessiné par : Patrick Napier, technicien en géomatique			
<div><div><div></div><div>LNA</div><div>HYDROGÉOLOGIE ENVIRONNEMENT</div></div></div>		2425, avenue Watt, bureau 210 Québec (Québec) G1P 3X2 Téléphone : 450 266-4101 Sans frais : 1 800 826-4101 Télécopieur : 450 919-1050	



Municipalité d'Ascot Corner

Rapport d'analyse de vulnérabilité :
installation de production n° X0008600

Plan de localisation du site de prélèvement

LÉGENDE

Site de prélèvement

Nom du fichier : 07-5869-4204_figB2_loc_site

Fond cartographique : Carte topographique BDTQ

Projection : NAD83 UTM19

Échelle :	1 : 20 000	Date :	2021-06-02
Figure :	B-2	Dossier :	07-5869-4204
Approuvé par : Julie Gauthier, ing., M. Sc. A, hydrogéologue			
Préparé par : U'ilani Arai, géo. stag., M. Sc.			
Dessiné par : Patrick Napier, technicien en géomatique			
<div><div></div><div><div>HYDROGÉOLOGIE</div><div>ENVIRONNEMENT</div></div></div>		2425, avenue Watt, bureau 210 Québec (Québec) G1P 3X2 Téléphone : 450 266-4101 Sans frais : 1 800 826-4101 Télécopieur : 450 919-1050	



Municipalité d'Ascot Corner

Rapport d'analyse de vulnérabilité :
installation de production n° X0008600

Photo aérienne de l'installation de production et du
site de prélèvement

LÉGENDE

Site de prélèvement

Installation de production

Réseau routier

Étendue d'eau

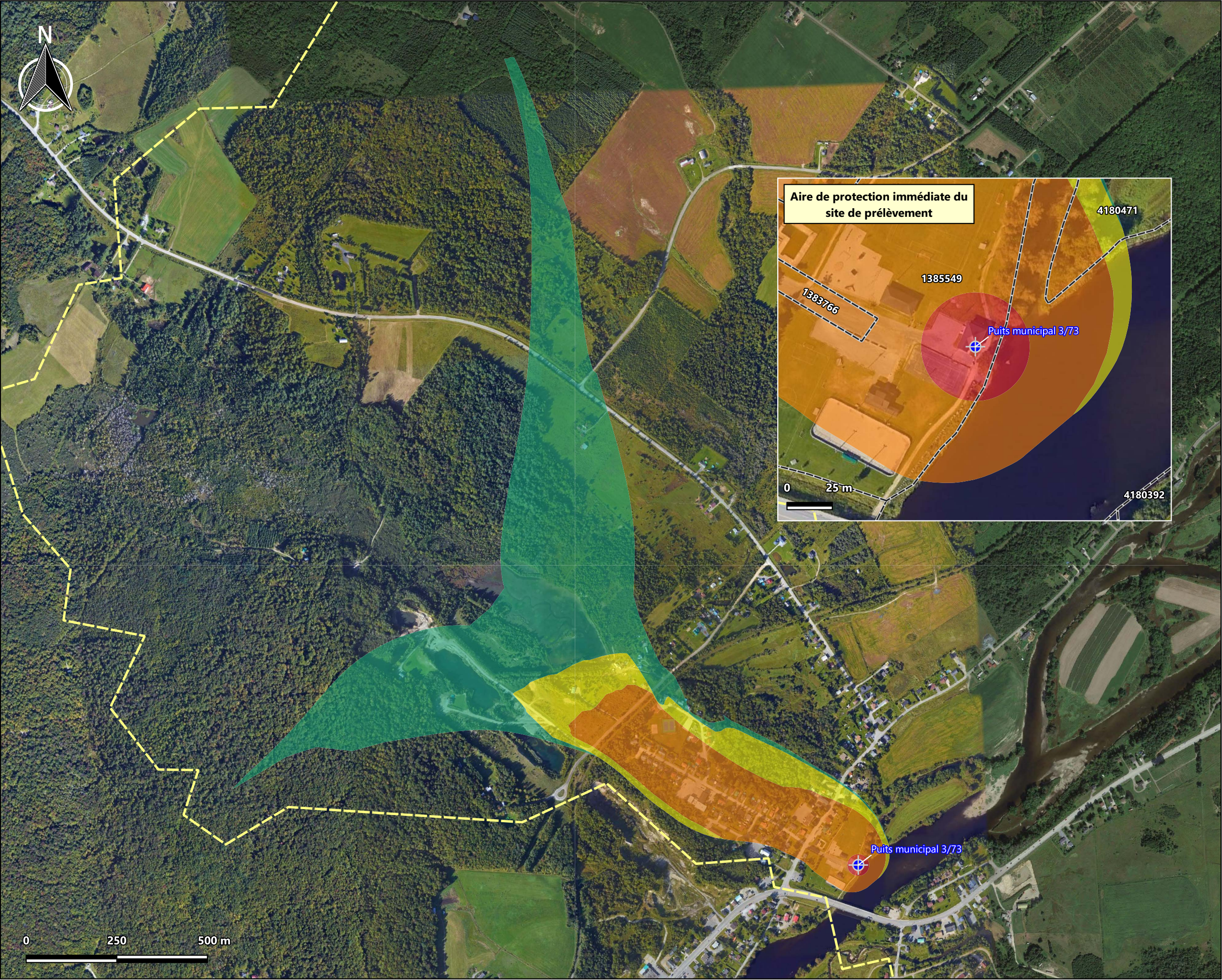
Cadastre

Nom du fichier : 07-5869-4204_figB3_site_prelev

Fond cartographique : Google satellite

Projection : NAD83 UTM19

Échelle :	1 : 1 000	Date :	2021-06-02
Figure :	B-3	Dossier :	07-5869-4204
Approuvé par : Julie Gauthier, ing., M. Sc. A., hydrogéologue			
Préparé par : U'ilani Arai, géo. stag., M. Sc.			
Dessiné par : Patrick Napier, technicien en géomatique			
		2425, avenue Watt, bureau 210 Québec (Québec) G1P 3X2 Téléphone : 450 266-4101 Sans frais : 1 800 826-4101 Télécopieur : 450 919-1050	



Municipalité d'Ascot Corner

Rapport d'analyse de vulnérabilité :
installation de production n° X0008600

Plan de localisation des aires de protection

LÉGENDE

Site de prélèvement

Limite du modèle numérique

Cadastre

Aire de protection :

Immédiate (30 m)

Intermédiaire bactériologique (200 jours)

Intermédiaire virologique (550 jours)

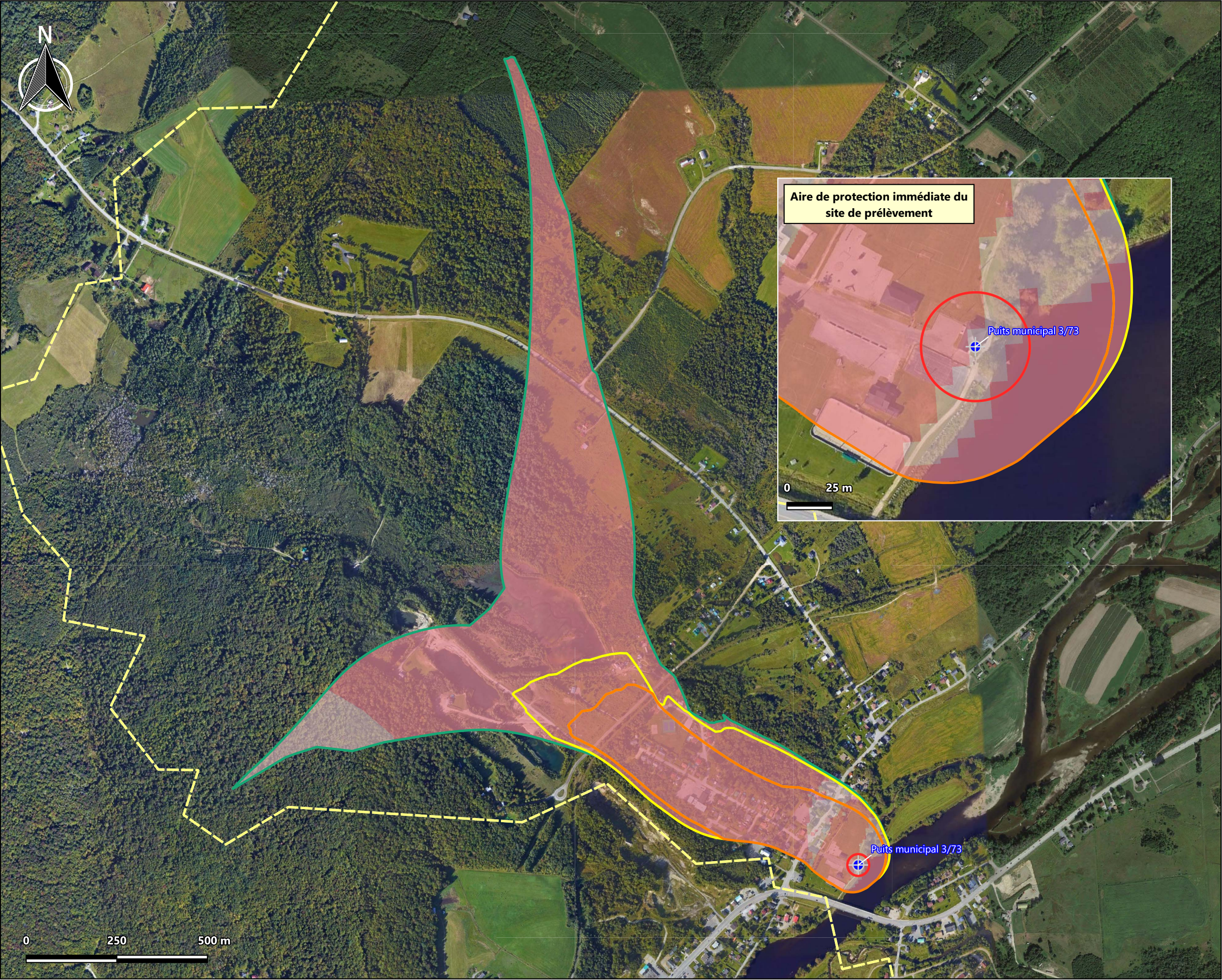
Éloignée

Nom du fichier : 07-5869-4204_figB4_aires_prot

Fond cartographique : Google satellite

Projection : NAD83 UTM18

Échelle : 1 : 10 000 / 1 : 2 000	Date : 2021-04-23
Figure : B-4	Dossier : 07-5869-4204
Approuvé par : Julie Gauthier, ing., M. Sc. A., hydrogéologue	
Préparé par : U'ilani Arai, géo. stag., M. Sc.	
Dessiné par : Patrick Napier, technicien en géomatique	
<div><div>HYDROGÉOLOGIE ENVIRONNEMENT</div></div>	2425, avenue Watt, bureau 210 Québec (Québec) G1P 3X2 Téléphone : 450 266-4101 Sans frais : 1 800 826-4101 Télécopieur : 450 919-1050



Municipalité d'Ascot Corner

Rapport d'analyse de vulnérabilité :
installation de production n° X0008600

Distribution de l'indice DRASTIC à l'intérieur des
aires de protection

LÉGENDE

Site de prélèvement

Limite du modèle numérique

Indice DRASTIC :

Bande 1: Height

Faible [23 - 100[

Moyen]100 - 180[

Aire de protection :


Immédiate (30 m)

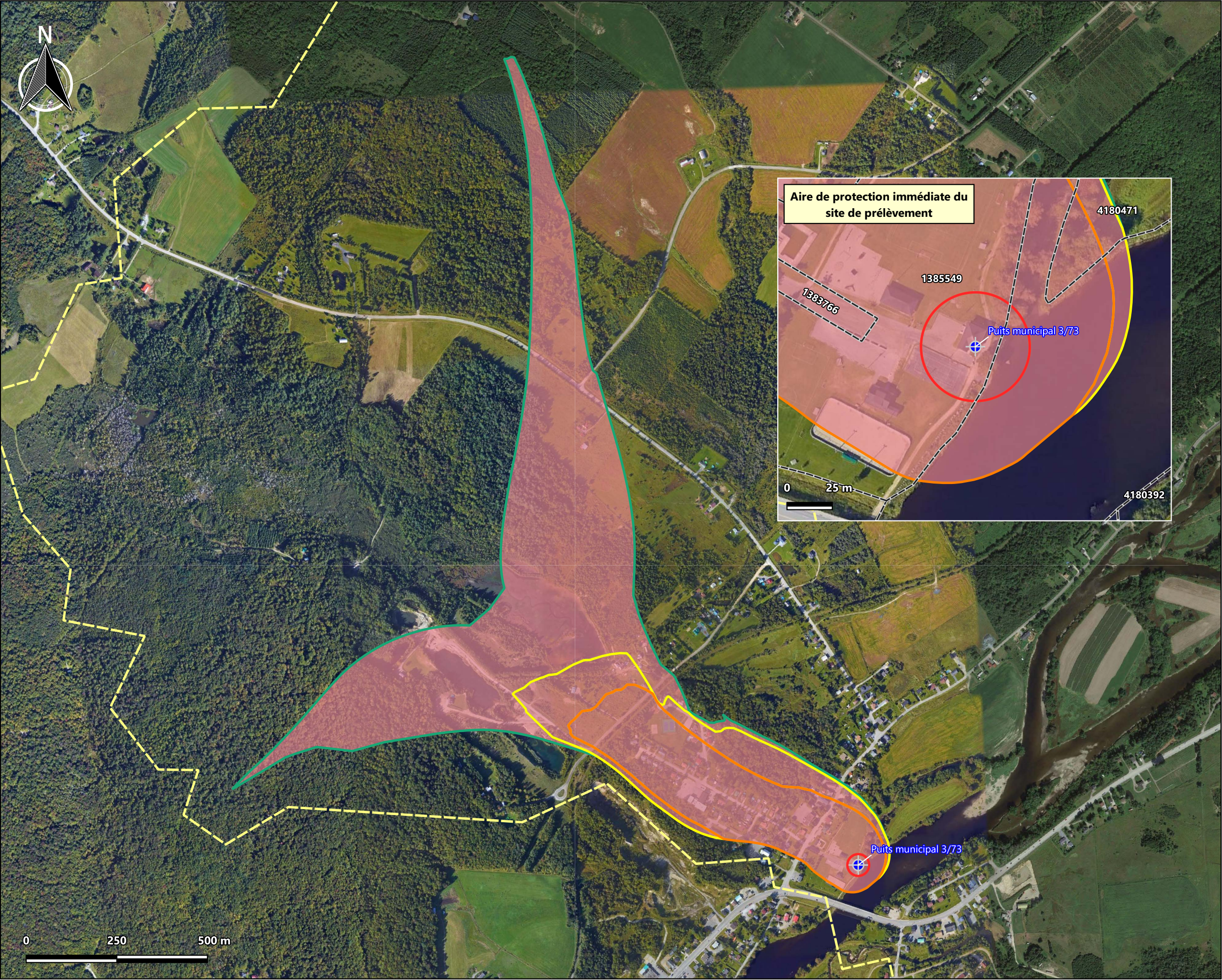
Intermédiaire bactériologique (200 jours)

Intermédiaire virologique (550 jours)

Éloignée

Nom du fichier :
07-5869-4204_figB5_indiceDRASTIC
Fond cartographique : Google satellite
Projection : NAD83 UTM18

Échelle : 1 : 10 000 / 1 : 2 000	Date : 2021-04-23
Figure : B-5	Dossier : 07-5869-4204
Approuvé par : Julie Gauthier, ing., M. Sc. A., hydrogéologue	
Préparé par : U'ilani Arai, géo. stag., M. Sc.	
Dessiné par : Patrick Napier, technicien en géomatique	
 <div>HYDROGÉOLOGIE ENVIRONNEMENT</div>	2425, avenue Watt, bureau 210 Québec (Québec) G1P 3X2 Téléphone : 450 266-4101 Sans frais : 1 800 826-4101 Télécopieur : 450 919-1050



Municipalité d'Ascot Corner

Rapport d'analyse de vulnérabilité :
installation de production n° X0008600

Vulnérabilité à l'intérieur des aires de protection

LÉGENDE

Site de prélèvement

Vulnérabilité moyenne

Limite du modèle numérique

Aire de protection :

Immédiate (30 m)

Intermédiaire bactériologique (200 jours)


Intermédiaire virologique (550 jours)

Éloignée

Nom du fichier : 07-5869-4204_figB6_vulnerabilite

Fond cartographique : Google satellite

Projection : NAD83 UTM18

Échelle : 1 : 10 000 / 1 : 2 000	Date : 2021-04-23
Figure : B-6	Dossier : 07-5869-4204
Approuvé par : Julie Gauthier, ing., M. Sc. A., hydrogéologue	
Préparé par : U'ilani Arai, géo. stag., M. Sc.	
Dessiné par : Patrick Napier, technicien en géomatique	
<div><div>HYDROGÉOLOGIE ENVIRONNEMENT</div></div>	2425, avenue Watt, bureau 210 Québec (Québec) G1P 3X2 Téléphone : 450 266-4101 Sans frais : 1 800 826-4101 Télécopieur : 450 919-1050